

ANAGRAFICA

Riferimenti Catastali
Foglio 02 Part. 422

Indirizzo: via Don Giuseppe Zilli

Consorzio dei propprietari:
Costituito: No

Avviso Pubblico:
Risposta No

INQUADRAMENTO URBANISTICO

P.R.G. Zona A N.T.A. art: 10
P.R.P.E. E.R.A.E. N.T.A. art: 16

SUPERFICI

Superficie coperta lorda SCL mq: 182
Superficie complessiva SC mq: 137

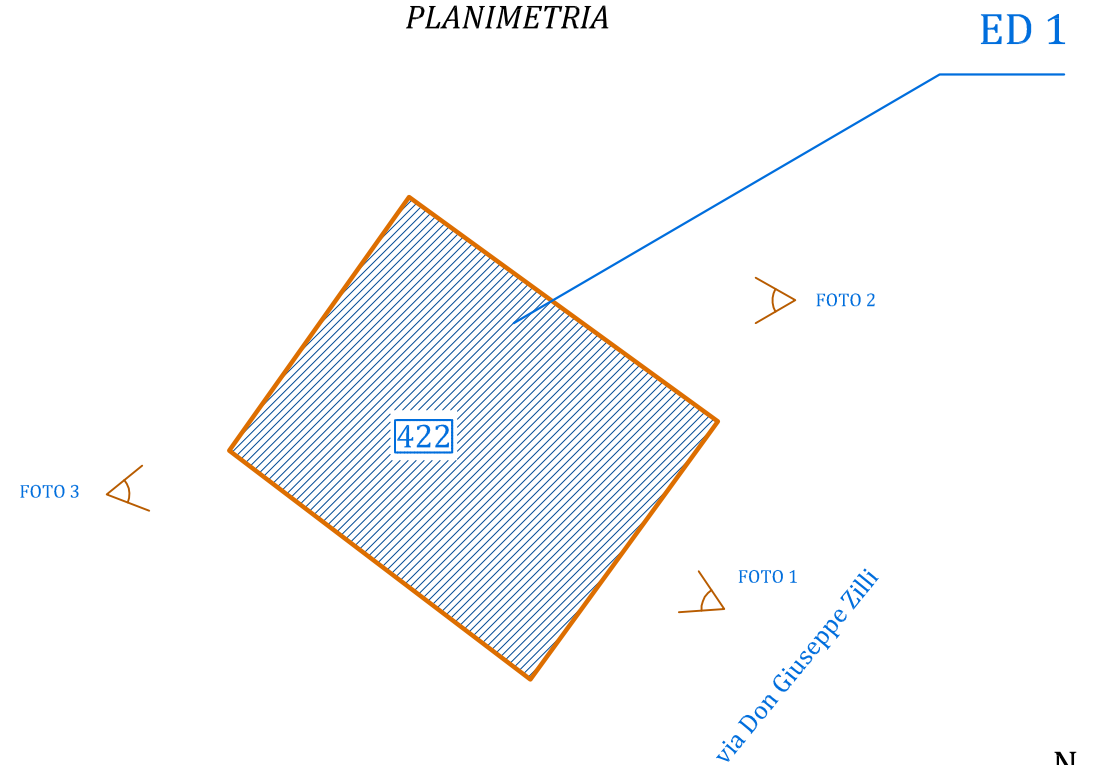
altezza media dei piani: m 3,00

Collegamenti verticali: Esterno Interno

DESCRIZIONE GENERALE

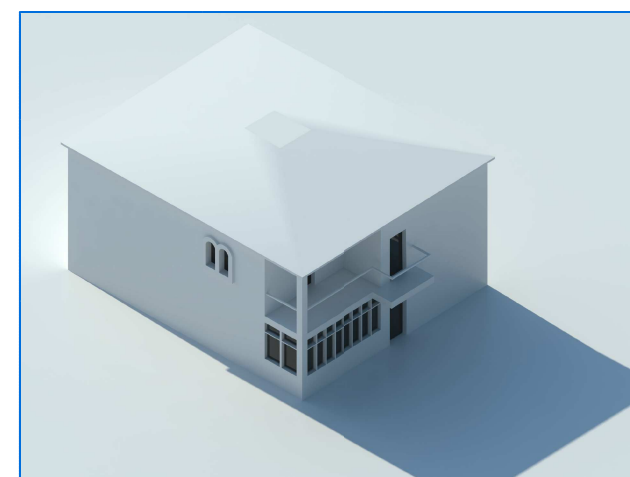
L' Edificio Singolo risulta costruito intorno alla seconda meta' del novecento, e' di forma simmetrica e si articola su due piani. Si trova in posizione rialzata su via Don Giuseppe Zilli.

PLANIMETRIA



SCHEMA VOLUMETRICO

Rappresentazione modello tridimensionale



RILIEVO FOTOGRAFICO



Foto 1 - Particolare



Foto 2 - Prospetto



Foto 3 - Prospetto

SCHEMATURA AeDES

Provvedimenti di messa in sicurezza No
Scheda
Part. n. 422 No

DANNO

- A) Lesioni gravi
 - B) Lesioni lievi
 - C) Elementi minori danneggiati
- Cinematismi attivati dal sisma
- 1) Ribaltamento facciata
 - 2) Cedimento elementi verticali
 - 3) Cedimento elementi orizzontali

PRESIDI ANTISISMICI

- M) Catene
- N) Contrafforti
- O) Muratura a scarpa
- P) Archi
- Q) Chiusure aperture

ELEMENTI STRUTTURALI

- Tipologia delle murature
- U) Conci lapidei
 - V) Incerto, a sacco
 - Z) Mattoni e Blocchi in cls
 - Y) Altro

VULNERABILITA' SISMICA

- D) Piani sfalzati
- E) Masse edilizie differenziate
- F) Elementi critici locali
- G) Irregolarità di forma
- H) Murature incoerenti
- I) Aperture disallineate
- L) Copertura pesante

CARATTERI DELL'EDIFICIO

- Altri elementi significativi
- R) Superfetazioni
 - S) Cavità / cantine
 - T) Elementi aggettanti

Elementi di finitura
Finitura Facciata:
Intonaco civile
Pluviali e discendenti:
Rame
Infissi:
Legno

Cornicioni e marcapiano
Attacco a terra
Opere in ferro

Elementi di pregio architettonico
Non presenti