

RILIEVO FOTOGRAFICO



Foto 1 - Prospetto

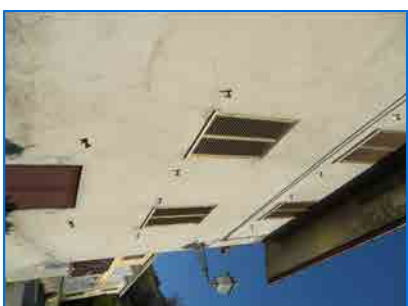


Foto 2 - Prospetto

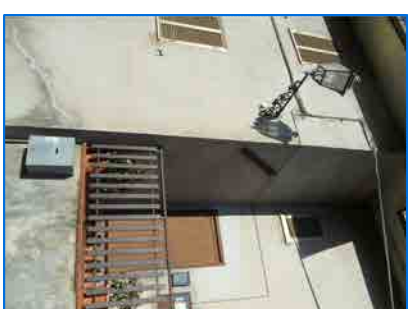


Foto 3 - Particolare



Foto 4 - Prospetto

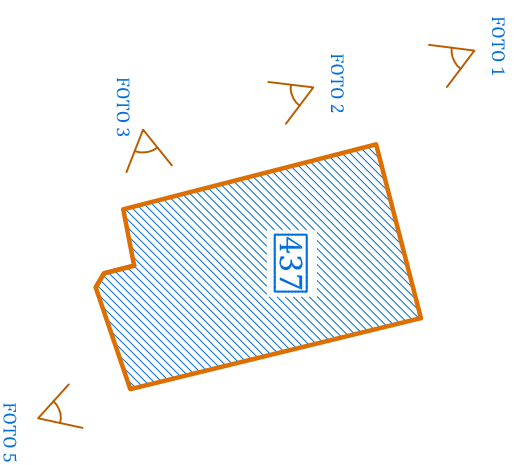


Foto 5 - Prospetto

Elemento

54

PLANIMETRIA



LIVELLO BASE DI CONTRIBUTO ATTESO

DANNO	VULNERABILITA'		
	V1	V2	V3
ES54	V1	V2	V3
D0	L0	L0	L1
D1	L0	L1	L1
D2	L1	L1	L2
D3	L1	L2	L3
D4	L2	L3	L3
D5	L3	L3	L3



scala 1:500

SCHEDATURA AEDES

Provvedimenti di messa in sicurezza No

Scheda

Part. n. 437 NO

DANNO

- A) Lesioni gravi
- B) Lesioni lievi
- C) Elementi minori danneggiati
- Cinematismi attivati dal sisma
- 1) Ribaltamento facciata
- 2) Cedimento elementi verticali
- 3) Cedimento elementi orizzontali

VULNERABILITA' SISMICA

- D) Piani sfalzati
- E) Masse edilizie differenziate
- F) Elementi critici locali
- G) Irregolarità di forma
- H) Murature incoerenti
- I) Aperture disallineate
- L) Copertura pesante

PRESIDI ANTISISMICI

- M) Catene
- N) Contrafforti
- O) Muratura a scarpia
- P) Archi
- Q) Chiusure aperture

CARATTERI DELL'EDIFICIO

- Altri elementi significativi
- R) Superfazioni
- S) Cavità / cantine
- T) Elementi aggettanti
- Elementi di finitura
- Finitura Facciata: **Facciovista**
- pluviali e discendenti: **Rame**
- Infissi: **Alluminio**
- Comicioni e marcapiano Attacco a terra
- Opere In ferro
- Elementi di pregio architettonico
- Non presenti

ELEMENTI STRUTTURALI

- Tipologia delle murature
- U) Conci lapidei
- V) Incerto, a sacco
- Z) Mattoni e Blocchi in cls
- Y) Altro

ANAGRAFICA

Riferimenti Catastali

Foglio 01 Part. 437 Numero Piani 3

Consorzio dei proprietari:
Costituito: No

Avviso Pubblico:
Risposta No

INQUADRAMENTO URBANISTICO

P.R.G. Zona B1 N.T.A. art. 12
P.R.P.E. E.R.A.E. N.T.A. art. 16

SUPERFICI

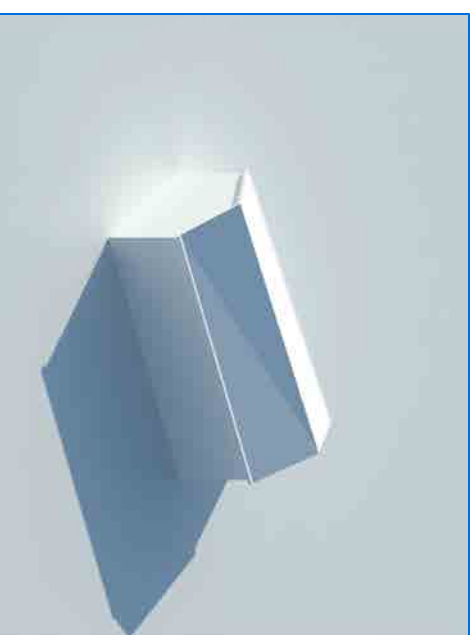
Superficie coperta lorda SCL mq: 168
Superficie complessiva SC mq: 126

altezza media dei piani: m 2,70

Collegamenti verticali: Esterno Interno

DESCRIZIONE GENERALE

L' Edificio Singolo presenta forma regolare e generale simmetria.



SCHEMA VOLUMETRICO

Rappresentazione modello tridimensionale

