

Perimetrazione Ambito 1
Villa Moreni

ANAGRAFICA

Riferimenti Catastali
Foglio **01** Part. **397** Numero Piani **3**

Indirizzo: *via Carpentì*

Consorzio dei proprietari:
Costituito: No

Avviso Pubblico:
Risposta No

INQUADRAMENTO URBANISTICO

P.R.G. Zona **B1** N.T.A. art.: **12**
P.R.P.E. E.R.A.E., R.A.E. N.T.A. art.: **16**

SUPERFICI

Superficie coperta lorda SCL mq: **525**
Superficie complessiva SC mq: **394**

altezza media dei piani: **m 2,70**

Collegamenti verticali: Esterno Interno

DESCRIZIONE GENERALE

L' Aggregato Edilizio presenta superfetazioni ed aggiunte che nel corso degli anni ne hanno alterato i caratteri originari.

RILIEVO FOTOGRAFICO



Foto 1 - Particolare



Foto 2 - Prospetto



Foto 3 - Prospetto



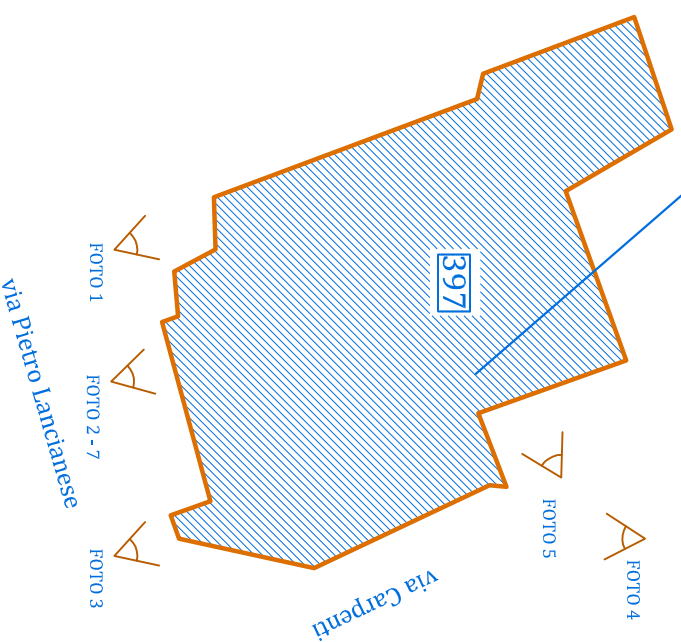
Foto 4 - Prospetto



Foto 5 - Prospetto

ED 49

PLANIMETRIA



LIVELLO BASE DI CONTRIBUTO ATTESO

AE49	VULNERABILITA'		
	V1	V2	V3
D0	L0	L0	L1
D1	L0	L1	L1
D2	L1	L1	L2
D3	L1	L2	L3
D4	L2	L3	L3
D5	L3	L3	L3

DANNO

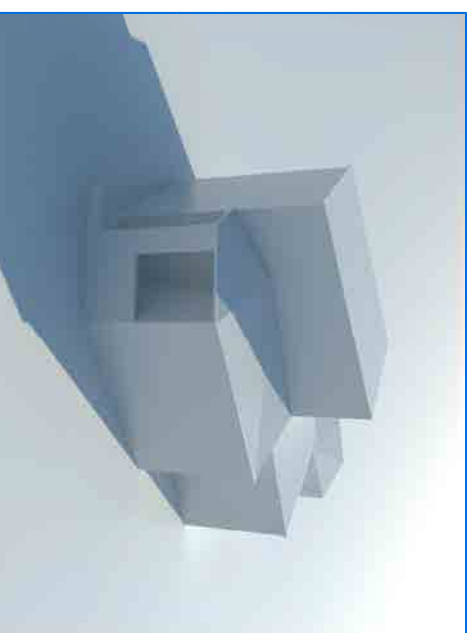


scala 1:500



SCHEMA VOLUMETRICO

Rappresentazione modello tridimensionale



Elemento

49



Foto 6 - Danno e Degrado



Foto 7 - Prospetto

SCEDATURA AEDES

Provvedimenti di messa in sicurezza SI NO Esiti agibilità nell'aggregato
Scheda **A** **B/C** **D** **E** **F**
Part. n. **397** n. **75432** del **03.08.2009**

DANNO

- A) Lesioni gravi
- B) Lesioni lievi
- C) Elementi minori danneggiati
- Cinematismi attivati dal sisma
 - 1) Ribaltamento facciata
 - 2) Cedimento elementi verticali
 - 3) Cedimento elementi orizzontali

VULNERABILITA' SISMICA

- D) Piani sfalzati
- E) Masse edilizie differenziate
- F) Elementi critici locali
- G) Irregolarità di forma
- H) Murature incoerenti
- I) Aperture disallineate
- L) Copertura pesante

PRESIDI ANTISISMICI

- M) Catene
- N) Contraforti
- O) Muratura a scarpa
- P) Archi
- Q) Chiusure aperture

CARATTERI DELL'EDIFICIO

- Altri elementi significativi
- R) Superfetazioni
- S) Cavità / cantine
- T) Elementi aggettanti
- Elementi di finitura
 - Finitura Facciata: **Facciatista e intonaco civile**
 - Piuviali e discendenti: **Acciaio zincato**
 - Infissi: **Legno**
 - Cornicioni e marcapiano: **Attacco a terra**
 - Opere in ferro
- Elementi di pregio architettonico
 - Presenza di portale in conci lapidei con datazione 1877.

ELEMENTI STRUTTURALI

- Tipologia delle murature
- U) Conci lapidei
- V) Incerto, a sacco
- Z) Mattoni e Blocchi in cls
- Y) Altro