

Perimetrazione Ambito 1
Fano Adriano

ANAGRAFICA

Riferimenti Catastali
Foglio 02 Part. 573 Numero Piani 3

Indirizzo: via Latissana

Consorzio dei proprietari:
Costituito: No

Avviso Pubblico:
Risposta No

INQUADRAMENTO URBANISTICO

P.R.G. Zona C3 N.T.A. art. 15

SUPERFICI

Superficie coperta lorda SCL mq: 78
Superficie complessiva SC mq: 59

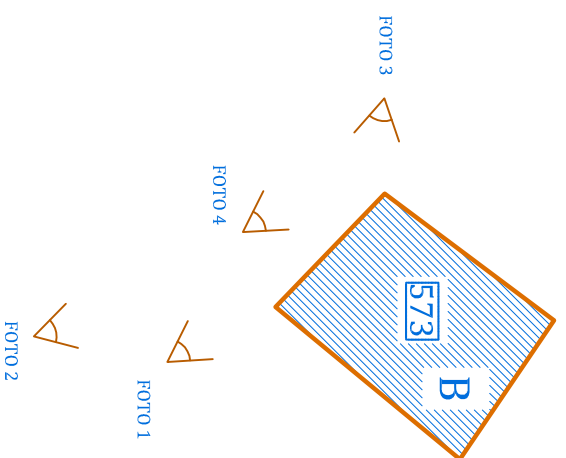
altezza media dei piani: m 2,70

Collegamenti verticali: Esterno Interno

DESCRIZIONE GENERALE

L'ES si trova ai margini della perimetrazione dell'abitato di Fano Adriano. L'edificio è strutturato su due livelli. La parte anteriore risulta chiaramente una aggiunta all'edificio originario.

PLANIMETRIA



LIVELLO BASE DI CONTRIBUTO ATTESO

ES 44	VULNERABILITA'		
	V1	V2	V3
D0	L0	L0	L1
D1	L0	L1	L1
D2	L1	L1	L2
D3	L1	L2	L3
D4	L2	L3	L3
D5	L3	L3	L3

DANNO



scala 1:500

RILIEVO FOTOGRAFICO



Foto 1 - Prospetto

Elemento

44



Foto 2 - Prospetto



Foto 3 - Prospetto



Foto 4 - Particolare

SCHEMATURA AEDES

Provvedimenti di messa in sicurezza No SI Esiti agibilità nell'aggregato
Scheda A B/C D E F
Part. n. 573 n. 75445 del 03.08.2009

DANNO

- A) Lesioni gravi
 - B) Lesioni lievi ✓
 - C) Elementi minori danneggiati
- Cinematismi attivati dal sisma*
- 1) Ribaltamento facciata
 - 2) Cedimento elementi verticali
 - 3) Cedimento elementi orizzontali

VULNERABILITA' SISMICA

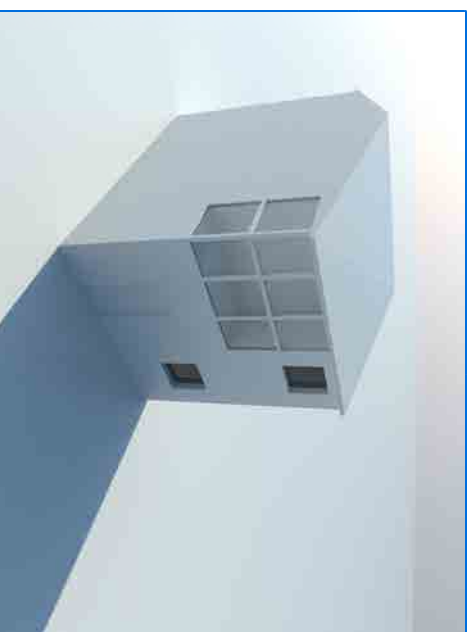
- D) Piani sfalzati
- E) Masse edilizie differenziate
- F) Elementi critici locali
- G) Irregolarità di forma
- H) Murature incoerenti
- I) Aperture disallineate
- L) Copertura pesante

PRESIDI ANTISISMICI

- M) Catene
- N) Contrafforti
- O) Muratura a scarpa
- P) Archi
- Q) Chiusure aperture

CARATTERI DELL'EDIFICIO

- Altri elementi significativi*
- R) Superfazioni
 - S) Cavità / cantine
 - T) Elementi aggettanti
- Elementi di finitura*
- Finitura Facciata: *intonaco civile*
- intonaco civile
piuviali e discendenti:
acciaio prevennicato
- Infissi:
alluminio
Cornicioni e marcapiano
Attacco a terra
Opere in ferro
- Elementi di pregio architettonico*
Non presenti



SCHEMA VOLUMETRICO

Rappresentazione modello tridimensionale



ELEMENTI STRUTTURALI

- Tipologia delle murature*
- U) Conci lapidei ✓
 - V) Incerto, a sacco ✓
 - Z) Mattoni e Blocchi in cls
 - Y) Altro