

Perimetrazione Ambito 1
Fano Adriano

ANAGRAFICA

Riferimenti Catastali
Foglio 02 Part. 445 Numero Piani 3

Indirizzo: via Don Zilli; via Antonetti

Consorzio dei proprietari:
Costituito: No

Avviso Pubblico:
Risposta No

INQUADRAMENTO URBANISTICO

P.R.G. Zona A N.T.A. art. 10
P.R.P.E. R.E.C. N.T.A. art. 16

SUPERFICI

Superficie coperta lorda SCL mq: 834
Superficie complessiva SC mq: 626

altezza media dei piani: m 2,70

Collegamenti verticali: Esterno Interno

DESCRIZIONE GENERALE

L' Aggregato Edilizio presenta superfetazioni ed aggiunte che nel corso degli anni ne hanno alterato i caratteri originari.

RILIEVO FOTOGRAFICO



Foto 1 - Prospetto



Foto 2 - Elemento di pregio



Foto 3 - Particolare



Foto 4 - Prospetto

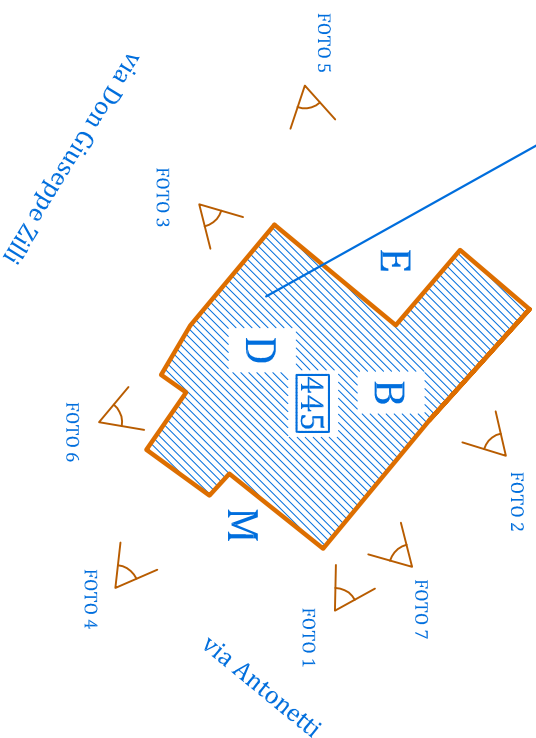


Foto 5 - Prospetto

ED 39

PLANIMETRIA

LIVELLO BASE DI CONTRIBUTO ATTESO



AE39		VULNERABILITA'		
	V1	V2	V3	
D0	L0	L0	L1	
D1	L0	L1	L1	
D2	L1	L1	L2	
D3	L1	L2	L3	
D4	L2	L3	L3	
D5	L3	L3	L3	

DANNO



scala 1:500

SCEDATURA Aedes

Provvedimenti di messa in sicurezza No SI Esiti agibilità nell'aggregato

Scheda
Part. n. 445 n. 75443 del 03.08.2009 A B/C D E F
Part. n. 445 n. 76632 del 27.08.2009



Foto 6 - Particolare

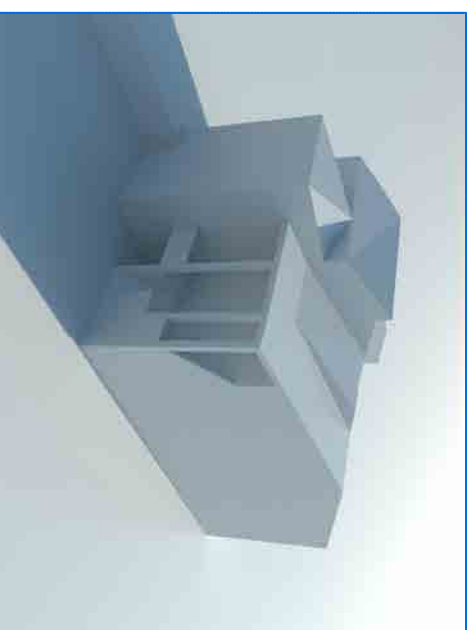


Foto 7 - Particolare



SCHEMA VOLUMETRICO

Rappresentazione modello tridimensionale



PRESIDI ANTISISMICI

- M) Catene
- N) Contraforti
- O) Muratura a scarpa
- P) Archi
- Q) Chiusure aperture

CARATTERI DELL'EDIFICIO

Altri elementi significativi

- R) Superfetazioni
- S) Cavità / cantine
- T) Elementi aggettanti

Elementi di finitura

Finitura Facciata:
Intonaco civile e facciavista
Pluviali e discendenti:
Rame e acciaio
Infissi:

Legno

Cornicioni e marcapiano
Attacco a terra

Opere in ferro

Elementi di pregio architettonico

Presenza di elementi lapidei quali portali ed architravi, opere in ferro quali terrazze

ELEMENTI STRUTTURALI

Tipologia delle murature

- U) Conci lapidei
- V) Incerto, a sacco
- Z) Mattoni e Blocchi in cls
- Y) Altro