

Aggregato (DPC)
n. 2400494

Perimetrazione Ambito 1
Fano Adriano

ANAGRAFICA

Riferimenti Catastali

Foglio 02 Part. 592
Foglio 02 Part. 593

Indirizzo: piazza Amadio

Consorzio dei proprietari:
Costituito: No

Avviso Pubblico:

Risposta No

INQUADRAMENTO URBANISTICO

P.R.G. Zona C3

N.T.A. art. 15

SUPERFICI

Superficie coperta lorda SCL

mq: 352

Superficie complessiva SC

mq: 264

altezza media dei piani: m 2,70

Collegamenti verticali: Esterno Interno

DESCRIZIONE GENERALE

L' Edificio Singolo si trova ai margini della perimetrazione dell'abitato di Fano Adriano. L'edificio è strutturato su due livelli.

RILIEVO FOTOGRAFICO



Foto 1 - Prospetto



Foto 2 - Prospetto

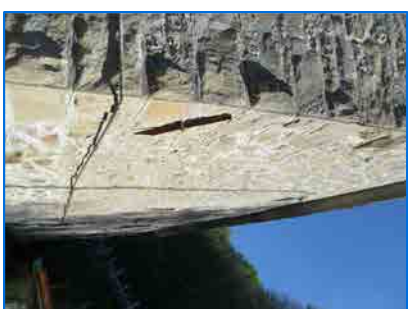


Foto 3 - Particolare

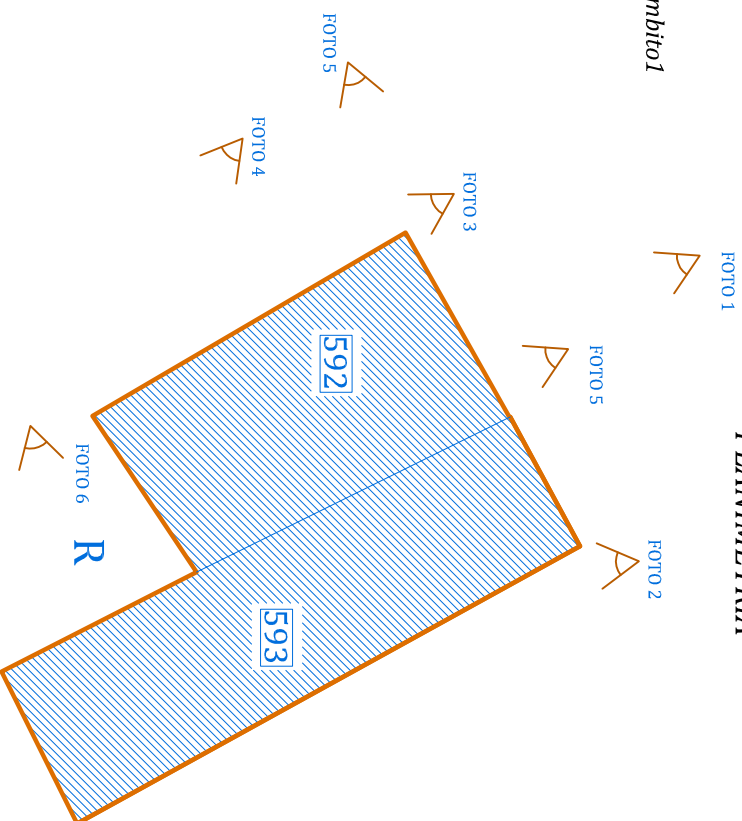


Foto 4 - Prospetto



Foto 5 - Particolare

PLANIMETRIA



LIVELLO BASE DI CONTRIBUTO ATTESO

ESS5	VULNERABILITA'		
	V1	V2	V3
D0	L0	L0	L1
D1	L0	L1	L1
D2	L1	L1	L2
D3	L1	L2	L3
D4	L2	L3	L3
D5	L3	L3	L3

DANNO



scala 1:500

Foto 6 - Particolare



SCHEDATURA AEDES

Provvedimenti di messa in sicurezza

No

Scheda

Part. n. 592

No

Part. n. 593

No



Foto 7 - Prospetto

DANNO

- A) Lesioni gravi
- B) Lesioni lievi
- C) Elementi minori danneggiati

Cinematismi attivati dal sisma

- 1) Ribaltamento facciata
- 2) Cedimento elementi verticali
- 3) Cedimento elementi orizzontali

VULNERABILITA' SISMICA

- D) Piani sfalzati
- E) Masse edilizie differenziate
- F) Elementi critici locali
- G) Irregolarità di forma
- H) Murature incoerenti
- I) Aperture disallineate
- L) Copertura pesante

PRESIDI ANTISISMICI

- M) Catene
- N) Contrafforti
- O) Muratura a scarpia
- P) Archi
- Q) Chiusure aperture

CARATTERI DELL'EDIFICIO

Altri elementi significativi

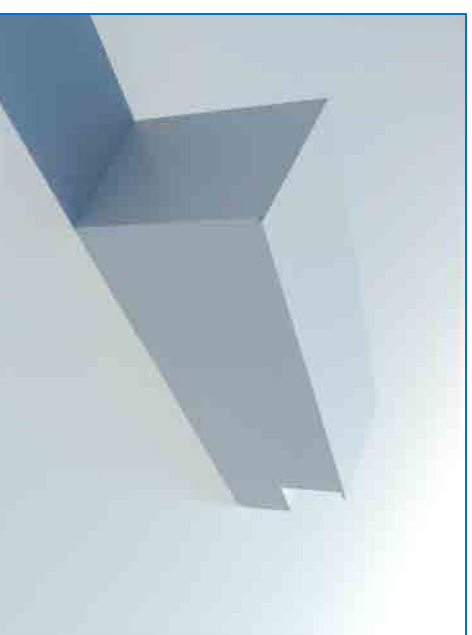
- R) Superfazioni
- S) Cavità / cantine
- T) Elementi aggettanti

Elementi di finitura

Finitura Facciata:
Facciatavista
Piuviati e discendenti:
Rame
Infrissi:
Legno

Cornicioni e marcapiano
Attacco a terra
Opere in ferro

Elementi di pregio architettonico
Sono presenti cornici in conci lapidei e finiture in laterizio.



SCHEMA VOLUMETRICO

Rappresentazione modello tridimensionale



ELEMENTI STRUTTURALI

Tipologia delle murature

- U) Conci lapidei
- V) Incerto, a sacco
- Z) Mattoni e Blocchi in cls
- Y) Altro