

ANAGRAFICA

Riferimenti Catastali
Foglio 02 Part. 460

Indirizzo: piazza Bernardino Amadio

Consorzio dei proprietari:
Costituito: No

Avviso Pubblico:
Risposta No

INQUADRAMENTO URBANISTICO

P.R.G. Zona A N.T.A. art. 10
P.R.P.E. R.E.C. N.T.A. art. 16

SUPERFICI

Superficie coperta lorda SCL mq: 672
Superficie complessiva SC mq: 504

altezza media dei piani: m 2,70

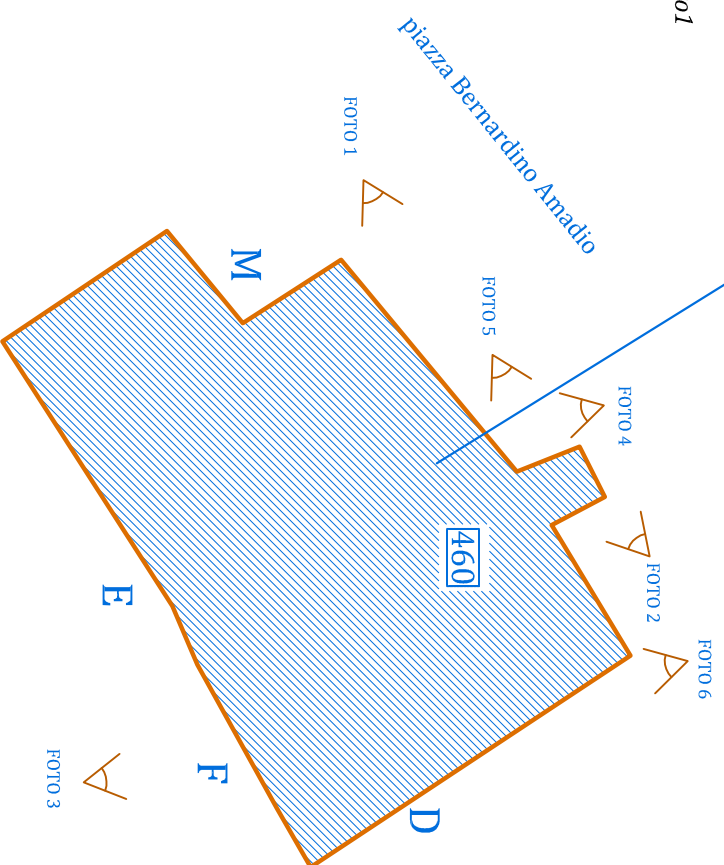
Collegamenti verticali: Esterno Interno

DESCRIZIONE GENERALE

L' Aggregato Edilizio presenta aggiunte che nel corso degli anni ne hanno alterato i caratteri originari.

ED 30

PLANIMETRIA



RILIEVO FOTOGRAFICO



Foto 1 - Prospetto

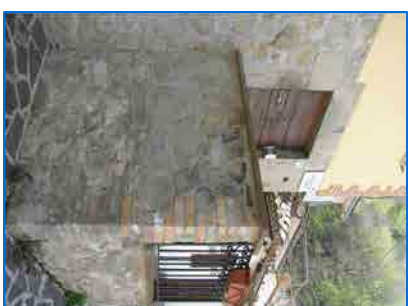


Foto 2 - Particolare

LIVELLO BASE DI CONTRIBUTO ATTESO



Foto 3 - Prospetto



Foto 5 - Particolare



Foto 4 - Particolare



Foto 6 - Particolare

Elemento

30

SCHEDATURA Aedes

Provvedimenti di messa in sicurezza No

Scheda

Part. n. 460 No

AE 30		VULNERABILITA'		
	V1	V2	V3	
D0	L0	L0	L1	
D1	L0	L1	L1	
D2	L1	L1	L2	
D3	L1	L2	L3	
D4	L2	L3	L3	
D5	L3	L3	L3	

DANNO



scala 1:500

DANNO

- A) Lesioni gravi
- B) Lesioni lievi
- C) Elementi minori danneggiati
- Cinematismi attivati dal sisma
- 1) Ribaltamento facciata
- 2) Cedimento elementi verticali
- 3) Cedimento elementi orizzontali

VULNERABILITA' SISMICA

- D) Piani sfalzati
- E) Masse edilizie differenziate
- F) Elementi critici locali
- G) Irregolarità di forma
- H) Murature incoerenti
- I) Aperture disallineate
- L) Copertura pesante

PRESIDI ANTISISMICI

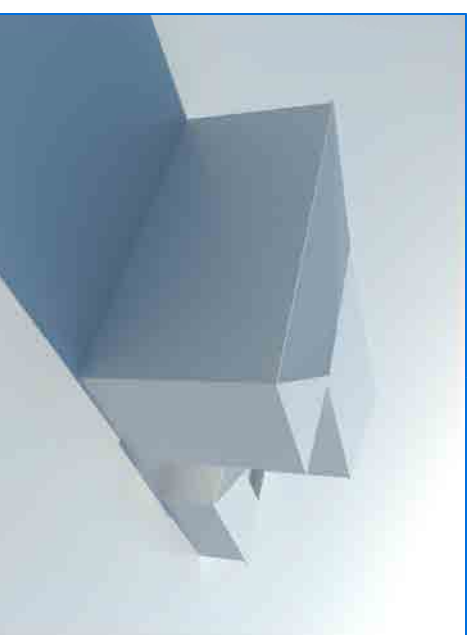
- M) Catene
- N) Contraforti
- O) Muratura a scarpia
- P) Archi
- Q) Chiusure aperture

CARATTERI DELL'EDIFICIO

- Altri elementi significativi
- R) Superfazioni
- S) Cavità / cantine
- T) Elementi aggettanti
- Elementi di finitura
- Finitura Facciata: Intonaco civile e facciavista piumati e discendenti: Rame e acciaio Infilssi: Legno e alluminio Cornicioni e marcapiano Attacco a terra Opere in ferro
- Elementi di pregio architettonico Non presenti

ELEMENTI STRUTTURALI

- Tipologia delle murature
- U) Conci lapidei
- V) Incerto, a sacco
- Z) Mattoni e Blocchi in cls
- Y) Altro



SCHEMA VOLUMETRICO

Rappresentazione modello tridimensionale

