

Aggregato (DPC)
n. 2400450

RILEVO FOTOGRAFICO



Foto 1 - Prospetto



Foto 2 - Particolare

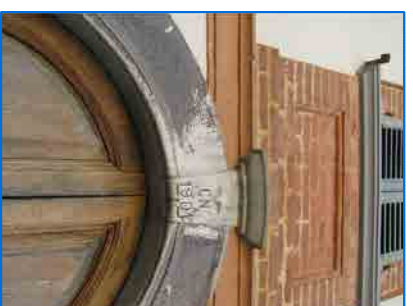
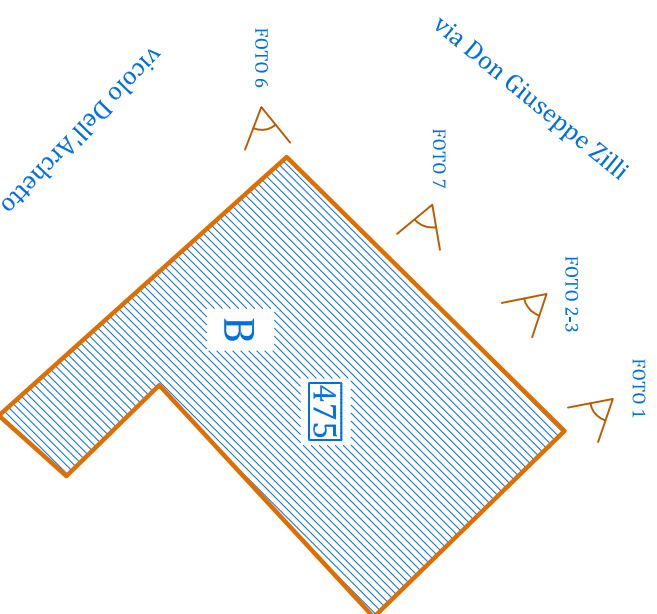


Foto 3 - Elementi di pregio

Elemento

25

PLANIMETRIA



LIVELLO BASE DI CONTRIBUTO ATTESO



Foto 6 - Prospetto



Foto 4 - Particolare



Foto 7 - Particolare



Foto 5 - Particolare

SCHEDATURA AEDES

Provvedimenti di messa in sicurezza S SI ESiti agibilità nell'aggregato
Scheda A B/C D E F
Part. n. 475 n. 62988 del 28.04.2009

ANAGRAFICA

Riferimenti Catastali
Foglio 02 Part. 475 Numero Piani 3

Indirizzo: via Don Zilli ; vicolo dell'Archetto

Consortio dei proprietari:

Costituito: No

Avviso Pubblico:

Risposta No

INQUADRAMENTO URBANISTICO

P.R.G. Zona A N.T.A. art. 10
P.R.P.E. R.E.C. N.T.A. art. 16

SUPERFICI

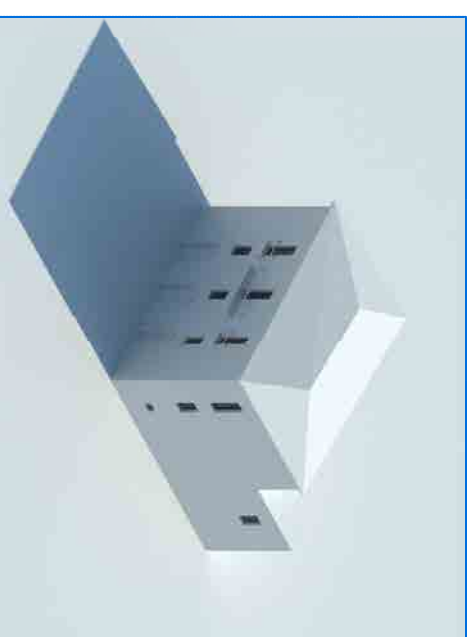
Superficie coperta lorda SCL mq : 375
Superficie complessiva SC mq : 281

altezza media dei piani: m 3,00

Collegamenti verticali: Esterno Interno

DESCRIZIONE GENERALE

L' Edificio costruito agli inizi del secolo si struttura su tre piani e si presenta simmetrico su via Zilli. Le finiture a mattoncini realizzano lesene d'angolo, cornici marcapiano e sottofinestre. Al piano secondo sono presenti elementi in ferro battuto delle ringhiere.

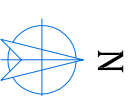


SCHEMA VOLUMETRICO

Rappresentazione modello tridimensionale

ESS25	VULNERABILITA'		
	V1	V2	V3
D0	L0	L0	L1
D1	L0	L1	L1
D2	L1	L1	L2
D3	L1	L2	L3
D4	L2	L3	L3
D5	L3	L3	L3

DANNO



scala 1:500

DANNO

- A) Lesioni gravi
 - B) Lesioni lievi
 - C) Elementi minori danneggiati
- Cinematismi attivati dal sisma*
- 1) Ribaltamento facciata
 - 2) Cedimento elementi verticali
 - 3) Cedimento elementi orizzontali

VULNERABILITA' SISMICA

- D) Piani sfalzati
- E) Masse edilizie differenziate
- F) Elementi critici locali
- G) Irregolarità di forma
- H) Murature incoerenti
- I) Aperture disallineate
- L) Copertura pesante

PRESIDI ANTISISMICI

- M) Catene
- N) Contraforti
- O) Muratura a scarpa
- P) Archi
- Q) Chiusure aperture

CARATTERI DELL'EDIFICIO

- Altri elementi significativi
- R) Superfazioni
 - S) Cavità / cantine
 - T) Elementi aggettanti
- Elementi di finitura
- Finitura Facciata:
- Intonaco civile
 - Piuviali e discendenti:
 - Acciaio zincato
 - Infissi:
 - Legno
 - Cornicioni e marcapiano
 - Attacco a terra
 - Opere in ferro
- Elementi di pregio architettonico
- Datazione di costruzione 1901
- che si rileva dall'iscrizione sul portale. Nel complesso presenta caratteri di pregio.

ELEMENTI STRUTTURALI

- Tipologia delle murature
- U) Conci lapidei
 - V) Incerto, a sacco
 - Z) Mattoni e Blocchi in cls
 - Y) Altro