

Perimetrazione Ambito 1
Fano Adriano

ANAGRAFICA

Riferimenti Catastali
Foglio 02 Part. 498 Numero Piani 3

Indirizzo: Via Tassoni

Consorzio dei proprietari:

Costituito: No

Avviso Pubblico:

Risposta No

INQUADRAMENTO URBANISTICO

P.R.G. Zona A N.T.A. art. 10
P.R.P.E. R.A.E., R.E.C. N.T.A. art. 16

SUPERFICI

Superficie coperta lorda SCL mq: 486
Superficie complessiva SC mq: 365

altezza media dei piani: m 2,70

Collegamenti verticali: Esterno Interno

DESCRIZIONE GENERALE

L'AE attraverso un passaggio coperto da un arco ha una connessione, di natura secondaria, con l'aggregato edilizio 20. Risulta composto da strutture edilizie che negli anni hanno subito notevoli modificazioni e l'inserimento di elementi puntuali per determinarne l'impianto residenziale attuale.

RILIEVO FOTOGRAFICO



Foto 1 - Prospetto

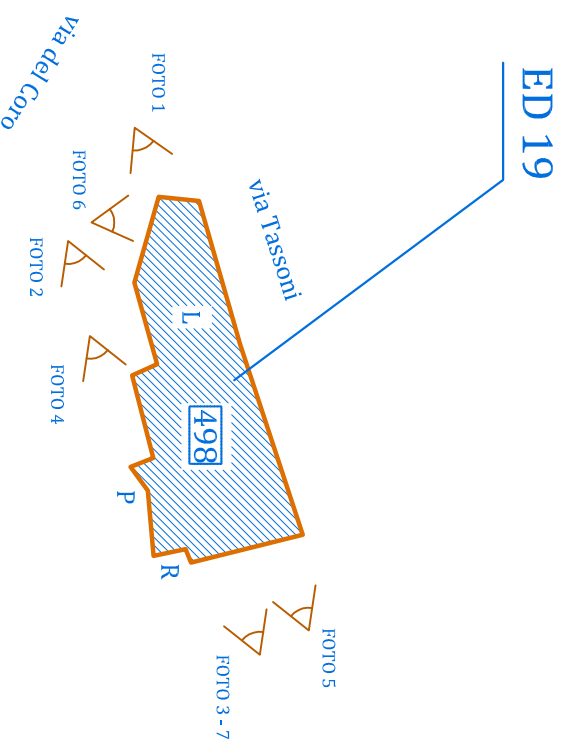


Foto 2 - Prospetto



Foto 3 - Prospetto

PLANIMETRIA



LIVELLO BASE DI CONTRIBUTO ATTESO

Elemento 19



Foto 4 - Prospetto



Foto 5 - Prospetto



Foto 6 - Prospetto



Foto 7 - Particolare

SCHEDATURA Aedes

Provvedimenti di messa in sicurezza No SI Esiti agibilità nell'aggregato
Scheda A B/C D E F
Part. n. 498 n. 63016 del 06.05.2009

AE19	VULNERABILITA'		
	V1	V2	V3
D0	L0	L0	L1
D1	L0	L1	L1
D2	L1	L1	L2
D3	L1	L2	L3
D4	L2	L3	L3
D5	L3	L3	L3

DANNO



scala 1:1.000

DANNO

- A) Lesioni gravi
- B) Lesioni lievi
- C) Elementi minori danneggiati
- Cinematismi attivati dal sisma
- 1) Ribaltamento facciata
- 2) Cedimento elementi verticali
- 3) Cedimento elementi orizzontali

VULNERABILITA' SISMICA

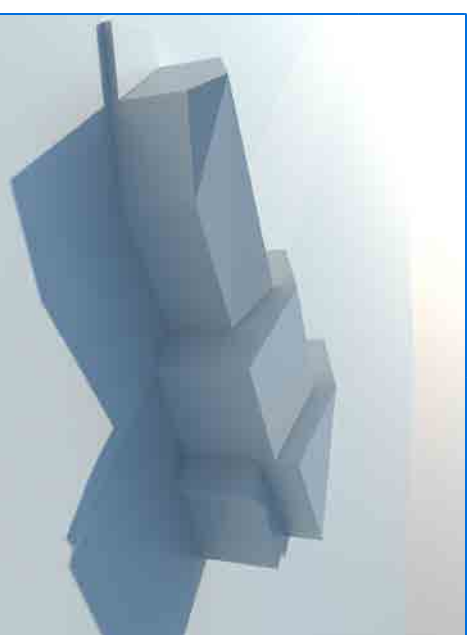
- D) Piani sfalzati
- E) Masse edilizie differenziate
- F) Elementi critici locali
- G) Irregolarità di forma
- H) Murature incoerenti
- I) Aperture disallineate
- L) Copertura pesante

PRESIDI ANTISISMICI

- M) Catene
- N) Contrafforti
- O) Muratura a scarpa
- P) Archi
- Q) Chiusure aperture

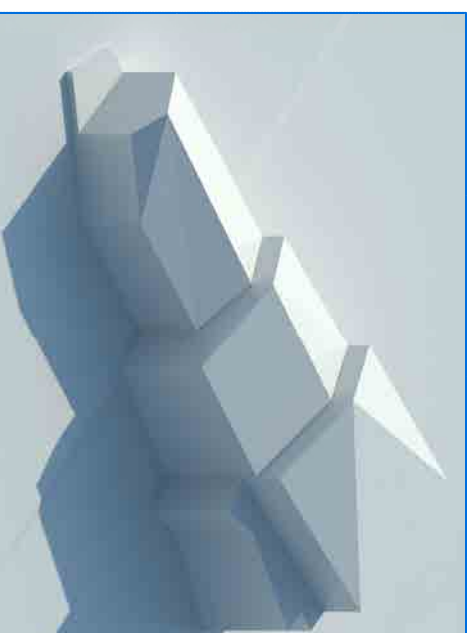
CARATTERI DELL'EDIFICIO

- Altri elementi significativi
- R) Superfazioni
 - S) Cavità / cantine
 - T) Elementi aggettanti
- Elementi di finitura
- Finitura Facciata:
- Facciatista e intonaco civile
 - Piuviali e discendenti:
 - Rame e acciaio zincato
 - Infissi:
 - Legno e alluminio
 - Cornicioni e marcapiano
 - Attacco a terra
 - Opere in ferro
- Elementi di pregio architettonico
- L'AE presenta un arco con un passaggio coperto che nel corso degli anni ha avuto funzione di portale di accesso per chi giungeva al borgo attraverso la "scalata".



SCHEMA VOLUMETRICO

Rappresentazione modello tridimensionale



ELEMENTI STRUTTURALI

- Tipologia delle murature
- U) Conci lapidei
 - V) Incerto, a sacco
 - Z) Mattoni e Blocchi in cls
 - Y) Altro