

Perimetrazione Ambito 1
Fano Adriano

ANAGRAFICA

Riferimenti Catastrali

Foglio 02 Part. 487 Numero Piani 3
Foglio 02 Part. 488 Numero Piani 3

Indirizzo: piazza San Pietro; via S. Sforza; via del Coro

Consorzio dei proprietari:

Costituito: No SI in data : 13.11.2010

Nome: Piazza San Pietro

Avviso Pubblico:

Risposta No SI Prot. 1638 del 20-05-2015

INQUADRAMENTO URBANISTICO

P.R.G. Zona A, B1 N.T.A. art. 10, 12

P.R.P.E. R.A.E., R.L., R.E.C. N.T.A. art. 16

SUPERFICI

Superficie coperta lorda SCL mq : 1.725

Superficie complessiva SC mq : 1.294

altezza media dei piani: m 3,00

Collegamenti verticali: Esterno Interno

DESCRIZIONE GENERALE

L'AE è composto da due blocchi principali: il primo su piazza San Pietro risulta ampiamente modificato nel corso degli anni e non è riconoscibile un impianto unitario. La porzione a nord, invece, che segue l'andamento del pendio è un corpo unitario in cui si ritrovano le caratteristiche tipiche di un palazzetto ottocentesco.

RILIEVO FOTOGRAFICO

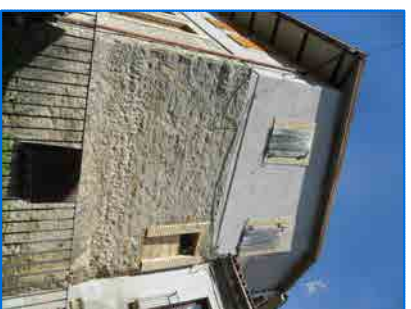


Foto 1 - Prospetto



Foto 2 - Danno e Degrado

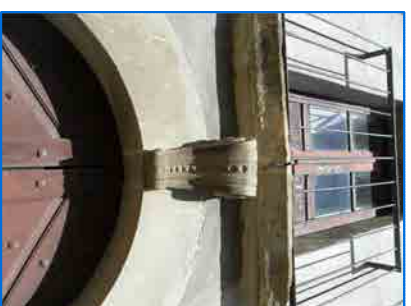
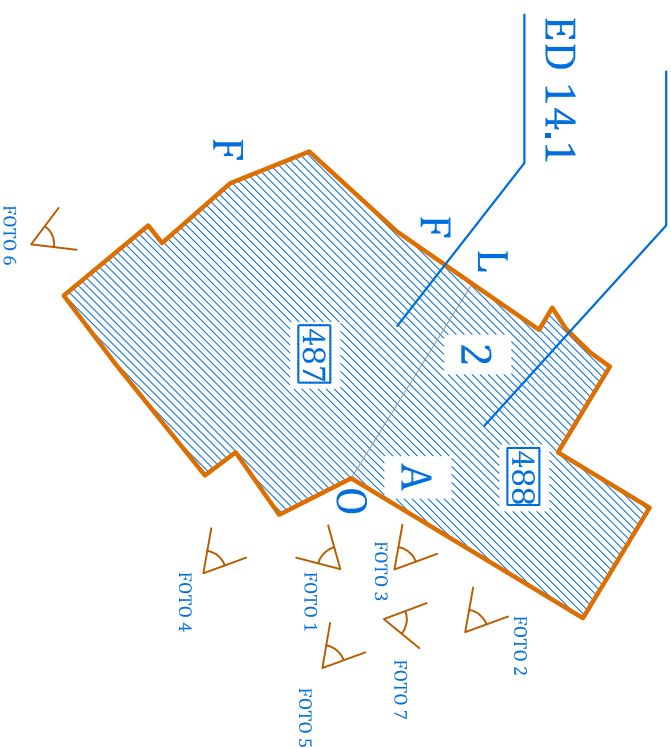


Foto 3 - Elementi di pregio

PLANIMETRIA



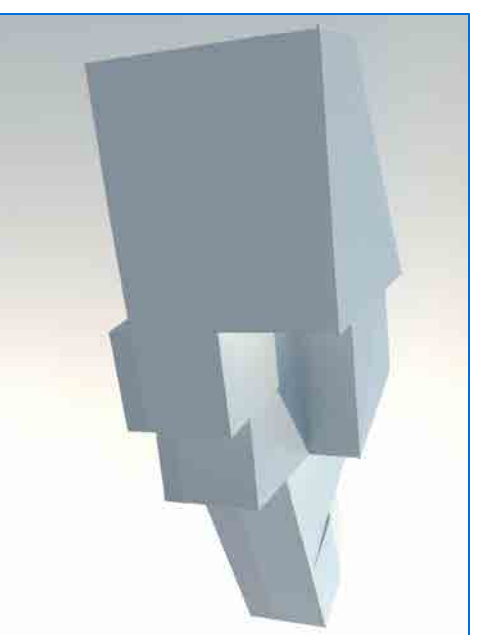
LIVELLO BASE DI CONTRIBUTO ATTESO

AE14	VULNERABILITA'		
	V1	V2	V3
D0	L0	L0	L1
D1	L0	L1	L1
D2	L1	L1	L2
D3	L1	L2	L3
D4	L2	L3	L3
D5	L3	L3	L3

DANNO



scala 1:500



SCHEMA VOLUMETRICO

Rappresentazione modello tridimensionale

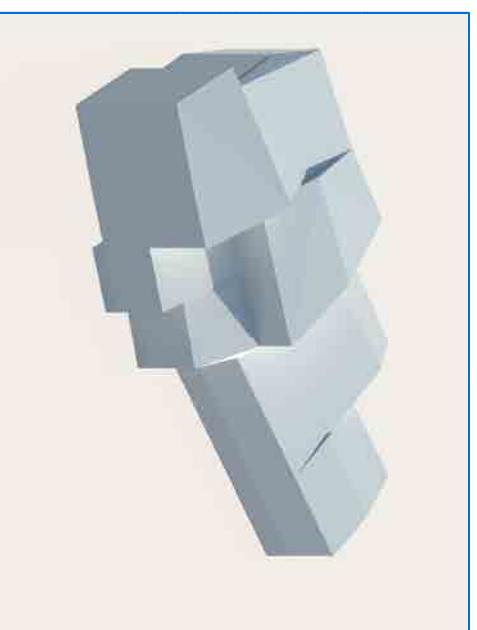


Foto 4 - Prospetto



Foto 5 - Prospetto



Foto 6 - Particolare

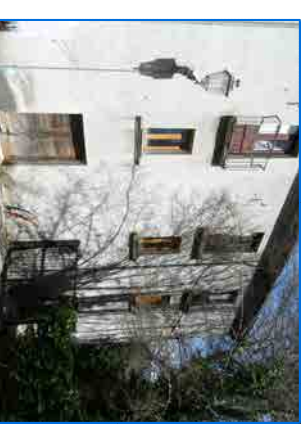


Foto 7 - Prospetto

SCEDATURA Aedes

Provvedimenti di messa in sicurezza No SI Esiti agibilità nell'aggregato

Scheda

Part. n. 487 n. 73367 del 24.09.2009 A B/C D E F
Part. n. 487 n. 73377 del 24.07.2009
Part. n. 488 n. 63585 del 28.04.2009

DANNO

- A) Lesioni gravi ✓
 - B) Lesioni lievi ✓
 - C) Elementi minori danneggiati
- Cinematismi attivati dal sisma
- 1) Ribaltamento facciata ✓
 - 2) Cedimento elementi verticali ✓
 - 3) Cedimento elementi orizzontali

VULNERABILITA' SISMICA

- D) Piani sfalzati ✓
- E) Masse edilizie differenziate ✓
- F) Elementi critici locali ✓
- G) Irregolarità di forma ✓
- H) Murature incoerenti ✓
- I) Aperture disallineate ✓
- L) Copertura pesante ✓

PRESIDI ANTISISMICI

- M) Catene
- N) Contrafforti
- O) Muratura a scarpa ✓
- P) Archi
- Q) Chiusure aperture

CARATTERI DELL'EDIFICIO

- Altri elementi significativi
- R) Superfacciate
 - S) Cavità / cantine ✓
 - T) Elementi aggettanti
- Elementi di finitura
- Finitura Facciata:
- Intonaco civile, sbruffato e facciavista
 - Piuviali e discendenti:
 - Rame e acciaio zincato
 - Infissi:
 - Legno
- Cornicioni e marcapiano
- Attacco a terra
- Opere in ferro
- Elementi di pregio architettonico
- Il corpo di fabbrica a nord è caratterizzato da impianto ed elementi di pregio in particolare portali ed infissi lapidei ed opere in ferro lavorato.

ELEMENTI STRUTTURALI

- Tipologia delle murature
- U) Conci lapidei
 - V) Incerto, a sacco ✓
 - Z) Mattoni e Blocchi in cls
 - Y) Altro