

Aggregato (DPC)

n. 2400293

Perimetrazione Ambito 1
Fano Adriano

ANAGRAFICA

Riferimenti Catastali

Foglio **02** Part. **399** Numero Piani **3**

Indirizzo: piazza Roberto D'Angelo

Consorzio dei proprietari:

Costituito: No

Avviso Pubblico:

Risposta No

INQUADRAMENTO URBANISTICO

P.R.G. Zona **A**

P.R.P.E. R.L. N.T.A. art. **10**

N.T.A. art. **16**

SUPERFICI

Superficie coperta lorda SCL mq: **412**

Superficie complessiva SC mq: **309**

altezza media dei piani: **m 2,70**

Collegamenti verticali: Esterno Interno

DESCRIZIONE GENERALE

L' Edificio risulta essere un Edificio Singolo di tre piani fuori terra. Attualmente risulta essere sottoposto a lavori edili. Pratica n. E/16 D.I.A. n. 03/2011 del 11/06/2011.

RILEVO FOTOGRAFICO



Foto 1 - Prospetto



Foto 2 - Particolare



Foto 3 - Particolare

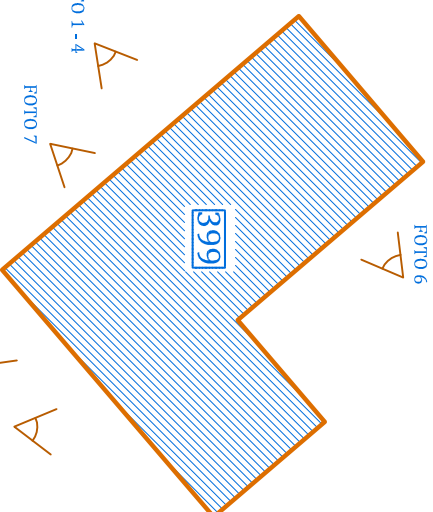


Foto 4 - Prospetto



Foto 5 - Particolare

PLANIMETRIA



LIVELLO BASE DI CONTRIBUTO ATTESO

ES07	VULNERABILITA'		
	V1	V2	V3
D0	L0	L0	L1
D1	L0	L1	L1
D2	L1	L1	L2
D3	L1	L2	L3
D4	L2	L3	L3
D5	L3	L3	L3

DANNO



scala 1:500

SCHEDATURA AEDS

Provvedimenti di messa in sicurezza SI No SI No SI No SI No

Scheda

Part. n. **399** n. **63556 del 28.04.2009** A B/C D E F



Foto 6 - Particolare



Foto 7 - Danno e Degrado

DANNO

- A) Lesioni gravi
- B) Lesioni lievi
- C) Elementi minori danneggiati
- Cinematismi attivati dal sisma
- 1) Ribaltamento facciata
- 2) Cedimento elementi verticali
- 3) Cedimento elementi orizzontali

VULNERABILITA' SISMICA

- D) Piani sfalzati
- E) Masse edilizie differenziate
- F) Elementi critici locali
- G) Irregolarità di forma
- H) Murature incoerenti
- I) Aperture disallineate
- L) Copertura pesante

PRESIDI ANTISISMICI

- M) Catene
- N) Contrafforti
- O) Muratura a scarpa
- P) Archi
- Q) Chiusure aperture

CARATTERI DELL'EDIFICIO

Altri elementi significativi

- R) Superfazioni
- S) Cavità / cantine
- T) Elementi aggettanti

Elementi di finitura

Finitura Facciata: **Intonaco civile**

Pluviali e discendenti: **Rame**

Infissi: **Legno e alluminio**

Cornicioni e marcapiano

Attacco a terra

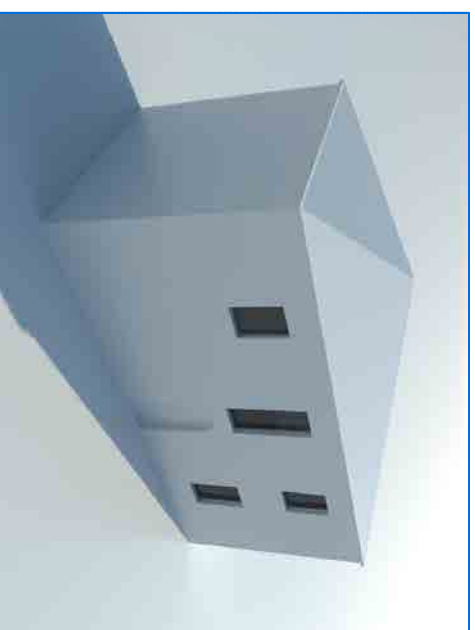
Opere in ferro

Elementi di pregio architettonico

La facciata su piazza Roberto D'Angelo è definita da finiture di pregio quali elementi in pietra

SCHEMA VOLUMETRICO

Rappresentazione modello tridimensionale



ELEMENTI STRUTTURALI

Tipologia delle murature

- U) Conci lapidei
- V) Incerto, a sacco
- Z) Mattoni e Blocchi in cls
- Y) Altro