

Aggregato (DPC)

n. 2400295

Perimetrazione Ambito 1
Fano Adriano

ANAGRAFICA

Riferimenti Catastali

Foglio 02 Part. 392 Numero Piani 3

Indirizzo: piazza della Vittoria

Consorzio dei proprietari:

Costituito: No

Avviso Pubblico:

Risposta No

INQUADRAMENTO URBANISTICO

P.R.G. Zona B1

P.R.P.E. R.A.E.

N.T.A. art. 12
N.T.A. art. 16

SUPERFICI

Superficie coperta lorda SCL

Superficie complessiva SC

altezza media dei piani: m 3,00

Collegamenti verticali: Esterno Interno

DESCRIZIONE GENERALE

L' Edificio risulta essere un Edificio Singolo di tre livelli fuori terra, di forma regolare e simmetrica. Costruito agli inizi del 1900 attualmente risulta essere sottoposto a lavori edili.

RILIEVO FOTOGRAFICO

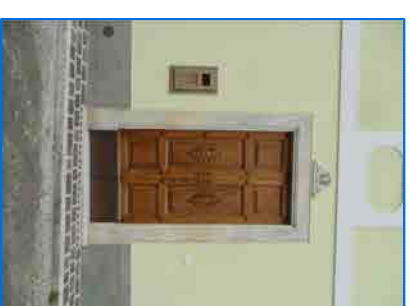


Foto 1 - Elemento di pregio

Elemento

05



Foto 2 - Prospetto



Foto 3 - Particolare

PLANIMETRIA

FOTO 2



LIVELLO BASE DI CONTRIBUTO ATTESO

ES05		VULNERABILITA'		
	V1	V2	V3	
D0	L0	L0	L1	L1
D1	L0	L1	L1	L1
D2	L1	L1	L2	L2
D3	L1	L2	L3	L3
D4	L2	L3	L3	L3
D5	L3	L3	L3	L3

DANNO

D0	L0	L0	L1
D1	L0	L1	L1
D2	L1	L1	L2
D3	L1	L2	L3
D4	L2	L3	L3
D5	L3	L3	L3



scala 1:500

SCHEMA VOLUMETRICO

Rappresentazione modello tridimensionale

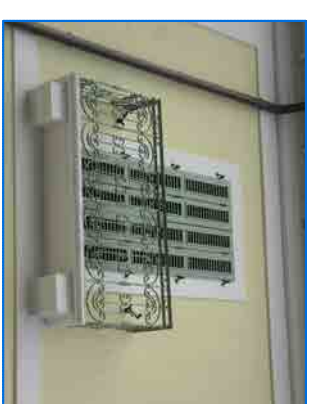
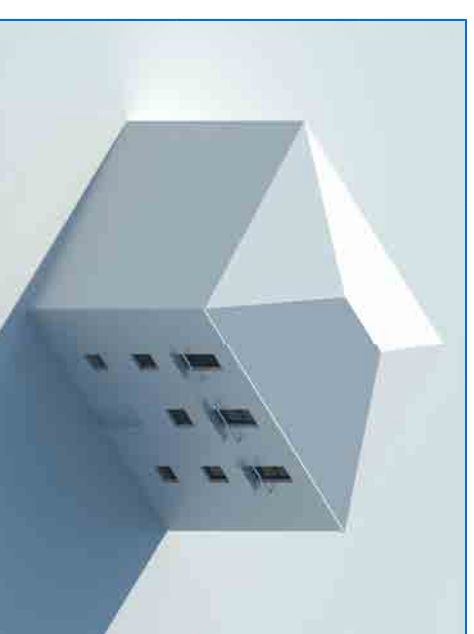


Foto 4 - Particolare

SCEDATURA AEDS

Provvedimenti di messa in sicurezza No SI Esiti agibilità nell'aggregato

Scheda

Part. n. 392 n. 73112 del 28.04.2009 A B/C D E F

DANNO

- A) Lesioni gravi
 - B) Lesioni lievi
 - C) Elementi minori danneggiati
- Cinematismi attivati dal sisma*
- 1) Ribaltamento facciata
 - 2) Cedimento elementi verticali
 - 3) Cedimento elementi orizzontali

VULNERABILITA' SISMICA

- D) Piani sfalzati
- E) Masse edilizie differenziate
- F) Elementi critici locali
- G) Irregolarità di forma
- H) Murature incoerenti
- I) Aperture disallineate
- L) Copertura pesante

PRESIDI ANTISISMICI

- M) Catene
- N) Contrafforti
- O) Muratura a scarpa
- P) Archi
- Q) Chiusure aperture

CARATTERI DELL'EDIFICIO

Altri elementi significativi

- R) Superfazioni
 - S) Cavità / cantine
 - T) Elementi aggettanti
- Elementi di finitura**
- Finitura Facciata:

Intonaco civile e facciavista
Piuviati e discendenti:
Rame e acciaio zincato
Infissi:

Legno e alluminio
Cornicioni e marcapiano
Attacco a terra
Opere in ferro

Elementi di pregio architettonico
Sono presenti portali in pietra, finiture in generale e ringhiere in ferro dei balconi.

ELEMENTI STRUTTURALI

- Tipologia delle murature*
- U) Conci lapidei
 - V) Incerto, a sacco
 - Z) Mattoni e Blocchi in cls
 - Y) Altro