

Perimetrazione Ambito 1
Fano Adriano

ANAGRAFICA

Riferimenti Catastali
Foglio 02 Part. 393 Numero Piani 3

Indirizzo: piazza della Vittoria

Consortio dei proprietari:
Costituito: No

Avviso Pubblico:
Risposta No

INQUADRAMENTO URBANISTICO

P.R.G. Zona B1 N.T.A. art. 12
P.R.P.E. R.L. N.T.A. art. 16

SUPERFICI

Superficie coperta lorda SCL mq: 498
Superficie complessiva SC mq: 373,5

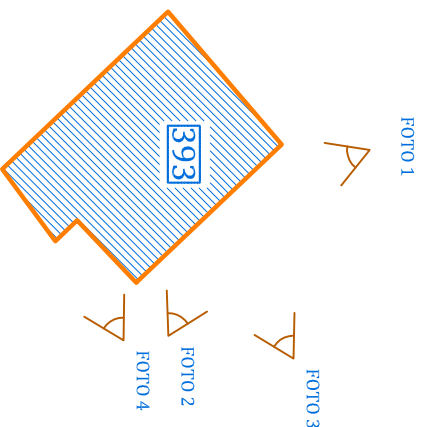
altezza media dei piani: m 3,00

Collegamenti verticali: Esterno Interno

DESCRIZIONE GENERALE

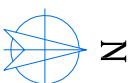
Trattasi di un Edificio Singolo di tre piani fuori terra. Attualmente risulta essere sottoposto a lavori edili e la facciata é interessata da ponteggio. Pratica n. E/24 Permesso di Costruire n. 02/2013 del 11/02/2013.

PLANIMETRIA



LIVELLO BASE DI CONTRIBUTO ATTESO

ES03	VULNERABILITA'		
	V1	V2	V3
D0	L0	L0	L1
D1	L0	L1	L1
D2	L1	L1	L2
D3	L1	L2	L3
D4	L2	L3	L3
D5	L3	L3	L3



scala 1:1.000

SCHEMA VOLUMETRICO

Rappresentazione modello tridimensionale



RILIEVO FOTOGRAFICO



Foto 1 - Prospetto

Elemento

03



Foto 2 - Prospetto

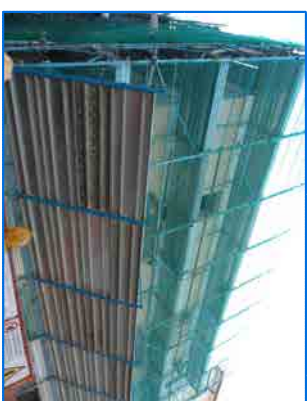


Foto 3 - Particolare



Foto 4 - Particolare

SCEDATURA AeDES

Provvedimenti di messa in sicurezza No SI Esiti agibilità nell'aggregato

Scheda
Part. n. 393 n. 73125 del 28.04.2009 A
Part. n. 393 n. 30993 del 09.06.2009 B/C D E F

DANNO

- A) Lesioni gravi
 - B) Lesioni lievi
 - C) Elementi minori danneggiati
- Cinematismi attivati dal sisma
- 1) Ribaltamento facciata
 - 2) Cedimento elementi verticali
 - 3) Cedimento elementi orizzontali

VULNERABILITA' SISMICA

- D) Piani sfalzati
- E) Masse edilizie differenziate
- F) Elementi critici locali
- G) Irregolarità di forma
- H) Murature incoerenti
- I) Aperture disallineate
- L) Copertura pesante

PRESIDI ANTISISMICI

- M) Catene
- N) Contrafforti
- O) Muratura a scarpa
- P) Archi
- Q) Chiusure aperture

CARATTERI DELL'EDIFICIO

- Altri elementi significativi
- R) Superfazioni
 - S) Cavità / cantine
 - T) Elementi aggettanti
- Elementi di finitura
- Finitura Facciata:
- Intonaco civile e facciavista
 - Piuviali e discendenti:
 - Rame e acciaio zincato
 - Infissi:
 - Legno e alluminio
 - Cornicioni e marcapiano
 - Attacco a terra
 - Opere in ferro
- Elementi di pregio architettonico
- Non presenti

ELEMENTI STRUTTURALI

- Tipologia delle murature
- U) Conci lapidei
 - V) Incerto, a sacco
 - Z) Mattoni e Blocchi in cls
 - Y) Altro